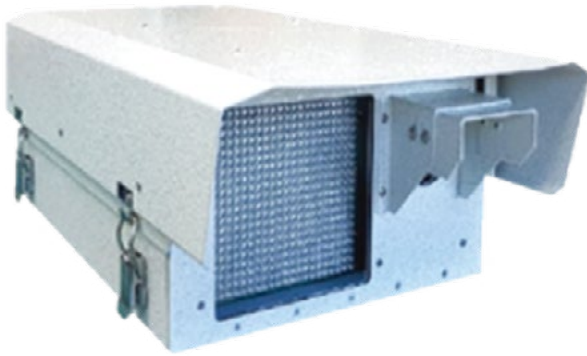


www.b1-image.com



비원이미지 주식회사



스마트카메라 CLPR500-32A

| | |
|--------|-------------|
| 규격명 | CLPR500-32A |
| 품명 | 영상감시장치 |
| 물품식별번호 | 23325894 |
| 가격 | 8,900,000원 |

01 | 제품 특징

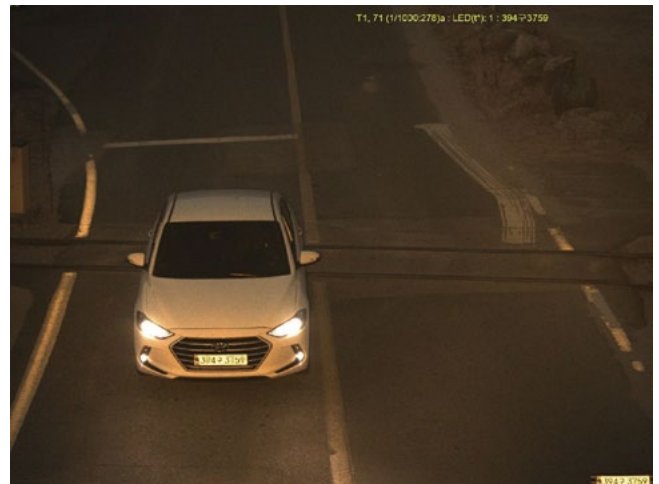
- 주·야간 선명한 객체(차량, 보행자, 오토바이) 영상 촬영
- 영상검지 및 2개 차선 인식
- 동영상 스트리밍 및 ONVIF 지원
- 효율적인 영상 저장 기술 및 영상 검색 기능
- 타 카메라와 통합 운영 기능(시스템 통합)
- 시스템 오류 자동복구 가능

02 | 제품 용도

- 차량방범 시스템
- 체납 차량, 수배 차량 검색 및 방범 활용
- 스마트 교차로 시스템
- 스쿨존 안전지킴이 모니터링 시스템

03 | 제품 사양

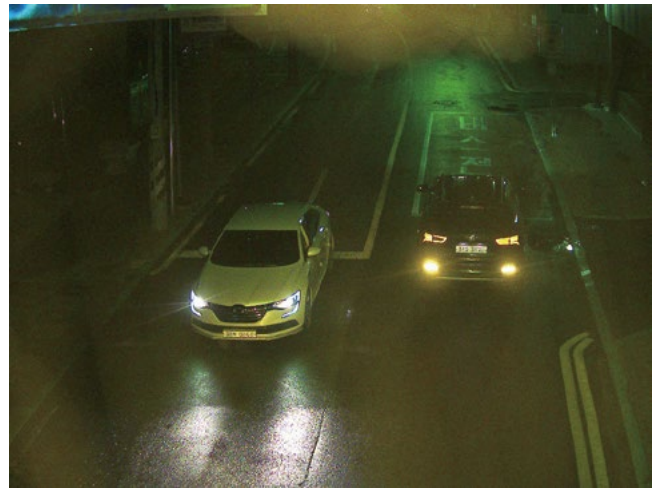
| 구성부품 | 사양 |
|-------|--|
| 카메라 | 화소수 2048X1536(3.2M), Global Shutter |
| 렌즈 | IR Corrected, 줌-포커스 Motorized, 3메가 픽셀 |
| 조명 | 740nm IR, 수명 2억 회 이상 (도로교통공단 시험성적서) |
| 하우징 | 알루미늄 분체도장, IP66(시험성적서), 550X315X170(mm) |
| SMPS | Input : 85-264/3A, Output : 12V 8.3A |
| 제어보드 | 카메라-렌즈-조명 제어, 팬틸트 제어, 하우징 상태 체크 |
| 영상처리부 | Quad Core 2GHz, 4G-DRAM, 128GB SSD M2. SATA |
| S/W | 동영상 스트리밍, 영상검지, 2개 차선 인식(1등급 GS) |





글로벌카메라 VLPR600-32D

| | |
|--------|-------------|
| 규격명 | VLPR600-32D |
| 품명 | 영상감시장치 |
| 물품식별번호 | 23461792 |
| 가격 | 3,800,000원 |



다수공급자계약(MAS) 제품총괄

2021. 7월 기준

| 제품번호 | 품명 | 나라장터 물품식별번호 | 모델명(규격) | 장비내역 | 단가(원) |
|------|--------|-------------|------------------|---------------------------|------------|
| 1 | 영상감시장치 | 23452736 | BLPR550-C | 1CH NVR, 허브 | 2,037,000 |
| 2 | 영상감시장치 | 23461792 | VLPR600-32D | 3M 글로벌 카메라, 허브 | 3,800,000 |
| 3 | 영상감시장치 | 23805727 | ARM-VLPR600-32DN | 3M 글로벌 카메라, ARM, 제어함체, 허브 | 5,044,000 |
| 4 | 영상감시장치 | 23325894 | CLPR500-32A | 3M 방법용 스마트카메라, 허브 | 8,900,000 |
| 5 | 영상감시장치 | 23805728 | CLPR500-32A-PTN | 3M 방법용 스마트카메라, 카메라회전대, 허브 | 10,060,000 |



객체검출 NVR BLPR550-C

| | |
|--------|------------|
| 규격명 | BLPR550-C |
| 품명 | 영상감시장치 |
| 물품식별번호 | 23452736 |
| 가격 | 2,037,000원 |

01 | 제품 특징

- 비디오 스트리밍 기능
- 녹화 영상에서 차량을 검지 추출하는 기능
- 차량 영상 별도 저장 및 분배
- 기설치 CCTV에 접속하여 사용 가능

02 | 제품 사양

| 구성부품 | 사양 |
|-----------|--------------------------------------|
| IP I/O | 1채널 |
| AUDIO I/O | 1채널 |
| CPU | Intel Celeron BayTrail SOC Processor |
| Memory | SDRAM 8G |
| Storage | SSD 128G |
| USB | 1 X USB 3.0, 3 X USB 2.0 |
| S/W | Motion Detector Engine |
| 사이즈 | 134 X 126 X 36(mm) |

03 | 제품 사용예시



소프트웨어(SW)

차량번호인식시스템 v1.0(LPRS v1.0)

| | |
|--------|----------------|
| 모델명 | LPRS v1.0 |
| 제품규격 | 차량번호인식시스템 v1.0 |
| 물품분류번호 | 43232605 |
| 물품식별번호 | 23461218 |
| 가격 | 1,300,000원 |

01 | 제품 용도

차량번호인식시스템의 동작과 상태를 모니터링하고, 검지 및 인식된 결과의 영상을 저장, 압축, 동영상 전송, 통계적 데이터 처리, 원격 진단 및 업데이트, 센터모니터 호환 연결 등을 수행하는 시스템의 운영 소프트웨어

02 | 제품 특징



- ① 차량번호 인식 시스템의 버전 정보와 Camera의 IP주소, S/N, 드라이버 버전을 표시
- ② 현재 시각을 표시 : 현재시각을 표시 = PC의 시간 → 모든 파일생성 및 기록, 검색
- ③ 관리자 설정 모드 아이콘 : 차량번호 인식 시스템의 동작과 관련한 설정 모드(일반설정, 카메라설정, LPR Engine 설정, 통신설정, VDS설정)
- ④ 검지된 차량의 이미지 표시 : 센서나 영상에 의해 검지된 차량의 이미지 표시. 이미지의 우측상단에서 T1, T2, T3 중에서 하나를 선택하여 이미지의 확대 표시, 이미지의 차량번호판 영역을 드래그하면 이미지상에서의 번호판 크기를 pixel단위로 확인 가능
- ⑤ 실시간 카메라 영상 표시 : 카메라에서 촬영한 영상을 실시간으로 볼 수 있어 설치한 위치의 상황을 실시간으로 확인 가능
- ⑥ 인식한 차량번호와 차량번호판의 이미지를 추출하여 표시 : 차량번호 인식 결과를 텍스트로 표시하며 차량번호판 영역을 추출한 이미지를 표시
- ⑦ 시스템의 동작 상태를 표시 : 시스템의 실시간 동작 상황 표시(카메라 shutter 및 gain 값, Trigger 포트상태, 촬영 프레임 수, 조명 Strobe상태, 스트리밍상태, 카메라의 연결상태, LPR 라이선스 상태, 카메라제어보드와 인터페이스 상태, 데이터서버 전송상태, 스트리밍 서버와클라이언트의 연결상태, 카메라 제어보드 펌웨어 정보, 카메라 하우징 내부온도, 루프센서 상태, 카메라제어보드에서 카메라트리거 신호발생 모드표시, 팬 및 히터 동작 상태, 인식수 및 인식처리 횟수 통계 데이터 표시, 검지된 차량속도 표시 등)

03 | H/W 권장사양

| | | | |
|-------------|---------------------------------|-------|---|
| M/B | Industrial Embedded Motherboard | HDD | SSD 128G |
| Fanless CPU | Intel Celeron, Quad-Core, i5 | Ports | SATA3, USB3.0/2.0, 2*Serial, mini-PCIE slot |
| Memory | 4G DDR3L-1600 Onboard | Timer | Watchdog, AT/ATX Power Switch Mode |
| LAN | Intel i211-AT Gigabit | OS | Windows Embedded 7 |

주차관제시스템

| 시스템 개요 | 제품 구성 |
|---|---|
| <p>출입 차량의 번호판의 문자 인식을 통하여 차량의 출입을 제어 하는 스마트 시스템</p>  <p>기대 효과</p> <ul style="list-style-type: none"> ■ 높은 인식률(99%)의 신속한 입·출차 보장 ■ 업무 효율화/인력 최소화를 통한 운영 비용 절감 ■ RF-ID 카드 부착 가능 및 신용카드 등 결제 관리 효율 증대 ■ 디렉스 디자인의 출입구 환경 개선(브랜드 가치 상승) | <p>모듈 구성</p> <p>① LPR(전광판 일체형)</p> <p>② 차단기</p> <p>③ 요금계산기</p> <p>구조물 배치구성</p>  |

주차관제시스템 MAS 등록현황

| 품 명 | 세부품명번호 | 물품식별번호 | 모 델 명(규격) | 용 도 | 등록가격 (VAT포함) |
|--|------------|----------|---------------|---------|--------------|
|  차량인식기 | 2410168903 | 24158283 | B1-PLPR-01 | 차량번호인식 | 12,000,000 |
|  차량차단기 | 2410168909 | 24166662 | B1-CRGATE-01 | 차량통제 | 2,000,000 |
|  주차안내판 | 2410168906 | 24158284 | B1-DISPLAY-01 | 차량번호 안내 | 1,700,000 |
|  주차 제어장치 | 2410168901 | 24166661 | B1-CC-01 | 차량출입관리 | 7,000,000 |
|  주차 요금계산기 | 2410168907 | 24166660 | B1-CO-01 | 요금정산 | 7,000,000 |



차량인식기 B1-PLPR-01



주차안내판 B1-DISPLAY-01

01 | 제품 용도

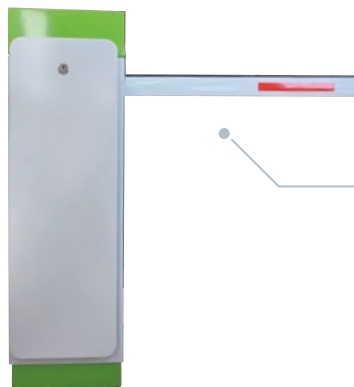
진입하는 차량 번호판을 카메라로 촬영하여 차량번호를 인식, 센터의 DB와 연계, 등록된 차량 여부를 판단하여 차량의 출입을 통제하는 시스템

02 | 제품 특징 주차안내판

- 2단 6열 고휘도 3색 LED 매트릭스 구조 사용, 식별용이
- 표시 문자 : 한글/영문 3색 LED Matrix
- 옥외가시거리 : 차량 내에서 5m

02 | 제품 특징 차량인식기

- 카메라 : 1.3 Mega Pixel Color Camera
- 렌즈 : Zoom Lens (IR-Corrected)
- 조명 : IR-LED 조명 (수명 2억 회 이상 성적서 보유)
- 차량검지기 : 루프 코일 Inductance 방식
- 번호인식률 및 인식시간 : 98%, 0.2초 이내 인식처리
- Housing : 방우, 방진 Steel 분체도장
- 24시간 동영상 저장 가능 (H.264, ONVIF)



차량차단기 B1-CRGATE-01

01 | 제품 용도

- LPR과 연동하여 차량의 출입을 자동으로 통제하는 장비
- 차량이 통과 시 루프 코일의 신호에 의한 자동 닫힘 기능

02 | 제품 특징

- 순간적인 열림/닫힘 동작 시 BAR 떨림 보정 기능
- 자동 리바운딩 및 정전 시 수동 개폐 핸들 기능
- 사용 전원 : AC220V/60Hz
- 사용 온도 : -30°C ~ +60°C (Storage)
- 구동 모터 및 속도 : BLDC Motor / 약 1.5초 (조절 가능)
- 소비 전력 : 정지 시 1W, 구동 시 90W
- BAR규격 : 3M, 4각형 - Straight, 하단 - 충격흡수고무
- 외함 재질 : 스틸 1.6T, 분체도장



 **B1-IMAGE** 비원이미지 주식회사

47346 부산광역시 부산진구 엄광로386번길 33(범천동)
TEL 051-714-5055 FAX 051-623-6228 E-mail leek7815@hanmail.net